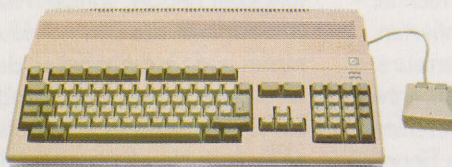


# DER NEUE COMMODORE AMIGA 500 FÜR ALLE DIE'S BRINGEN



Die Sensation ist perfekt. Commodore präsentiert mit dem AMIGA 500 die neue Computergeneration der neunziger Jahre. Einfachste Bedienung mit Maus und perfekt in Text, Grafik, Animation sowie Sprache und Musik. Ein Computer, der alle Ideen realisiert, von denen man bisher nur zu träumen wagte.

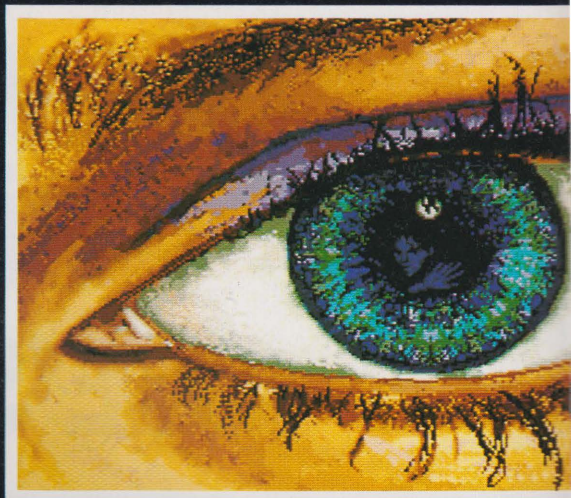




# COMMODORE FÜR ALLE, DIE MEHR VON IHRE

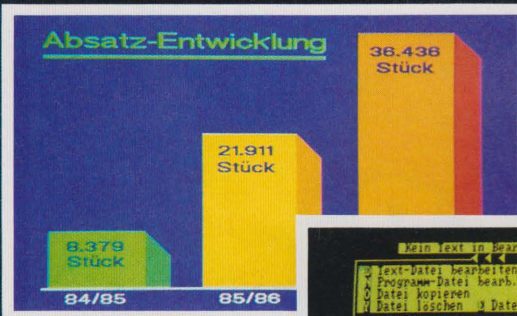
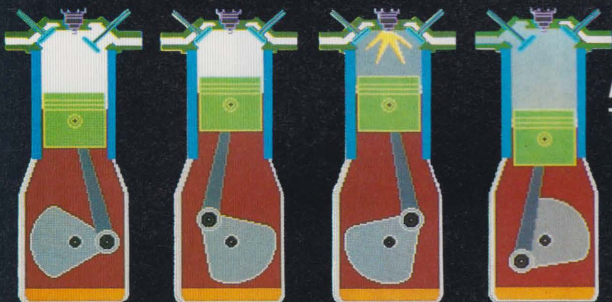


Flug-Simulator  
mit AMIGA 500 –  
hochwertige  
Unterhaltung.

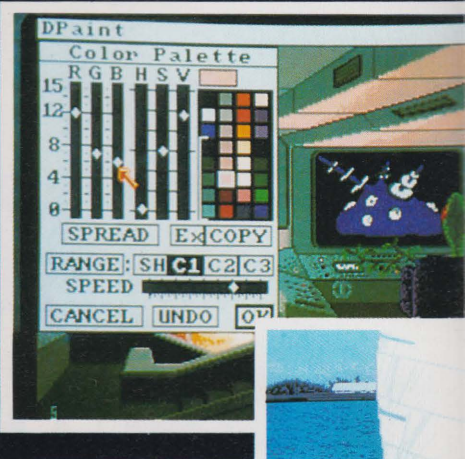


Animation von  
Trickfilmen.

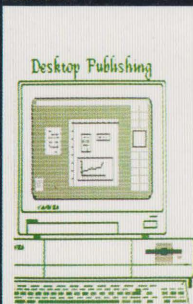
Das perfekte  
Grafik-Atelier.  
Mit 4096  
verschiedenen  
Farben.



Trockene  
Zahlen in  
übersichtliche  
Grafiken  
umsetzen.



Die Druckerei zu  
Hause.

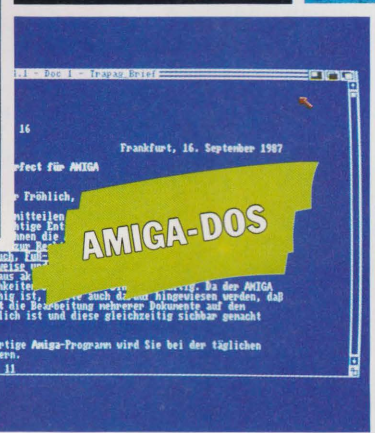


Desktop Pub  
moderne und  
Technik, Dr  
z. B. Hauszeitschriften,  
Kundeninformationen,  
Vereinsnachrichten etc. in  
perfekter Form auf dem  
Computer zu erstellen und  
anschließend auszudrucken.  
Dabei sind fast alle Funktionen  
einer modernen Satzanstalt  
gegeben.

**MS-DOS-  
fähig**



**Das Text-Wunder.  
Perfekte Textver-  
arbeitung auf MS-  
DOS mit „WordStar“  
oder auf AMIGA-DOS  
mit AMIGA „Word  
Perfect“.**



**AMIGA-DOS**

Bilde  
kamera

Der Mensch im Blickpunkt der Technik – unter dieser am Benutzer orientierten Devise haben die AMIGA-Ingenieure eine neue Computergeneration entwickelt. Keine hochkomplizierte Maschine, deren Bedienung einer langen Einarbei-

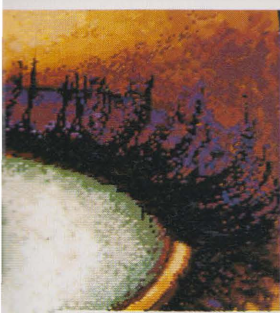
tungszeit bedarf, sondern ein modernes Arbeitsgerät, das den individuellen Bedürfnissen und Gewohnheiten des Menschen angepaßt wurde. Das Ergebnis: ein supermoderner Computer, der durch einfachste Handhabung und

leicht erlernbare Systemarchitektur Anwendungen ermöglicht, von denen Sie hellauf begeistert sein werden.

Commodore Amiga 500 – vom Marktführer für Mikrocomputer



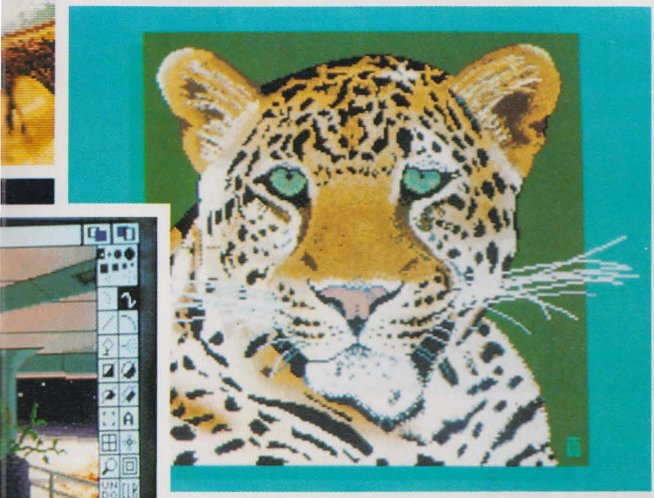
# AMIGA 500 – M COMPUTER HABEN WOLLEN



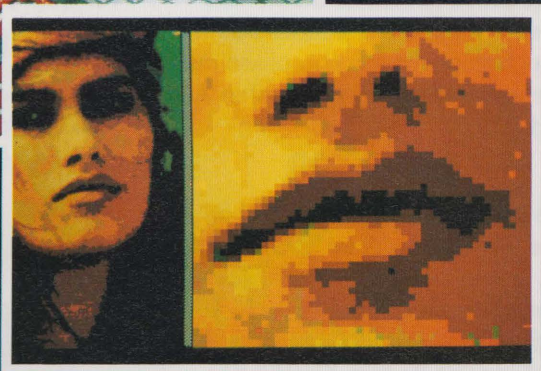
Irisierend.  
Digitalisierte  
Detail-  
darstellung.



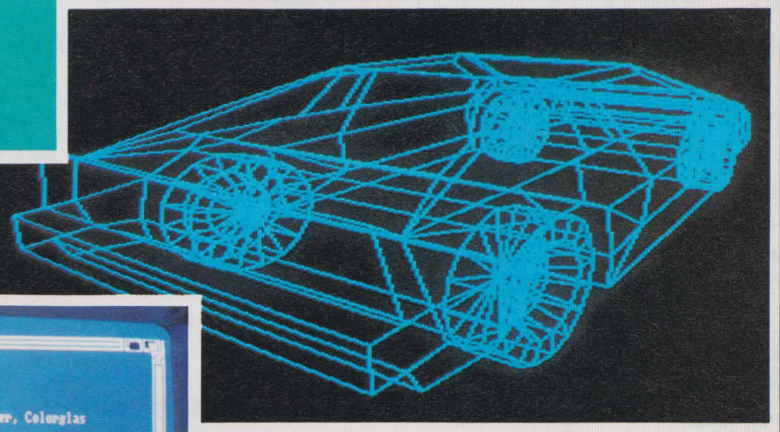
Spannende  
Unterhaltung.



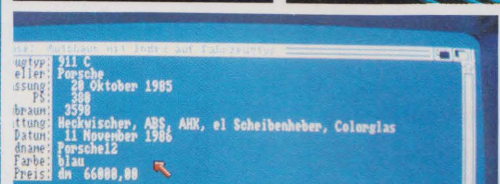
640 x 512  
Punkte – da  
geht's ums  
Detail.



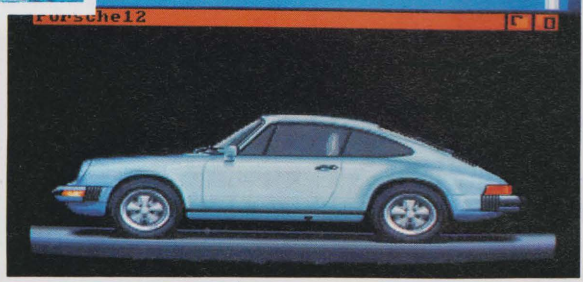
Kreativ – eigene  
Ideen auf den Bild-  
schirm bringen.



Dreidimensionale CAD-Darstellung.

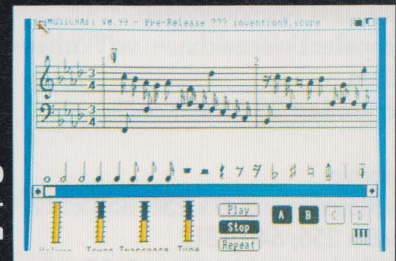


er über Video-  
einspeichern  
und beliebig  
verändern.



Die Datenbank  
mit Illu-  
strationen.

AMIGA 500  
als Musik-  
künstler auch  
in Stereo.





# COMMODORE AMIGA 500 – FÜR ALLE, DIE GLEICH RICHTIG EINSTEIGEN WOLLEN



## SOFTWARE OHNE ENDE

### Text

Ausgefeilte Textverarbeitungsprogramme und Desktop-Publishing-Systeme wie Page Setter, Pro Write usw. Das heißt professionelle Textedition mit verschiedenen Schriftarten, Einfügen von Farbgrafiken an beliebige Stellen und druckreifen Ausdruck.

### Grafik/CAD

Jede Menge anregende Kreativ-Software wie DeLuxe Paint 2, Graphicraft usw. 2- und 3-D-CAD-Grafik, Zoom, Rotate, Schraffur, Pinsel, Lupenfunktion, Grafikanimation und Zeichentrickfilm. Erstellung von Postern, Grußkarten, Kalendern, Briefköpfen. Freeze-Frame- und IFF-Format.

### Musik

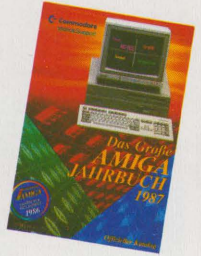
Komponieren eigener Sounds auf bis zu 16 Instrumenten (gleichzeitig). Mausunterstützung, Stereo-Sound, MIDI-Editor, Future-sound, Mehrspur-Aufnahme, Playback mit variabler Geschwindigkeit und Speichern jeglicher Töne, Sprachprozessor, Synthesizer.

### Und natürlich

Programme für Telekommunikation, Büro, Schule/Lernen, Programmiersprachen, Tabellen/Finanzen und, und...

### Unterhaltung vom Feinsten

Das AMIGA-Jahrbuch 1987 gibt einen umfassenden Überblick mit stichwortartiger Beschreibung aller Softwarepakete, die für den Commodore AMIGA 500 schon jetzt verfügbar sind.



## TECHNISCHE DATEN

### Speicher:

- 512 KB RAM, erweiterbar intern auf 1 MByte, extern auf 8,5 MByte
- 256 KB ROM (Kickstart 1.2)

### Prozessor:

- Motorola 68000, 7 MHz Taktfrequenz

### 3 Spezialchips:

- Grafik- und Animationschip
- Schnelles Linienzeichnen und Flächenfüllen
- kontrolliert 25 DMA-Kanäle

### Videochip

- Auflösungen: 320 x 256; 350 x 512; 640 x 256; 640 x 512
- 32 Farben bei 320, 16 bei 640 Spalten aus 4096 Farbtönen je nach Betriebsart, bis zu 4096 Farben gleichzeitig darstellbar
- Textdarstellung 60/80 Zeichen

### Port-Chip

- I/O-Kontrolle von: serieller Schnittstelle,

paralleler Schnittstelle, Kontroll-Ports, Keyboard, Audio-Ausgabe

- Programmierbare Amplitude und Sampling-Rate
- 9 Oktaven

### Hardware-Konfiguration

- Integriertes 3,5-Zoll-Laufwerk (880 KB formatiert)
- Maus mit 2 Tasten

### Schnittstellen

- 3 externe Diskettenstationen anschließbar
- Programmierbarer paralleler Port, für Ein- und Ausgabe (als Centronics konfiguriert)
- Programmierbarer serieller Port für Baud-Raten bis zu 31 250 (RS 232, MIDI über Adapterstecker)
- Paralleler/Serieller Port entsprechend dem PC-Standard
- 2 Control-Ports (Maus, Grafiktableau, Lightpen, Joystick, Paddles...)
- Stereo-Audio (Chinch)

- RGB analog, digital
- Video (BAS, Monochrome)
- Expansion-Port (herausgeführter Prozessor-Bus zum Anschluß von RAM-Erweiterungen, Hard-Disk, Spezialperipherie, Coprozessoren...)

### MS-DOS:

- Kompatibel zum Industriestandard durch Software-Emulator

### Anschließbare Peripheriegeräte:

- Externes 3,5-Zoll-Floppy-Diskdrive A 1010
- Drucker MPS 1500 C
- Monitor A 1084
- Speichererweiterung A 501
- Modulator für TV-Anschluß A 520

